

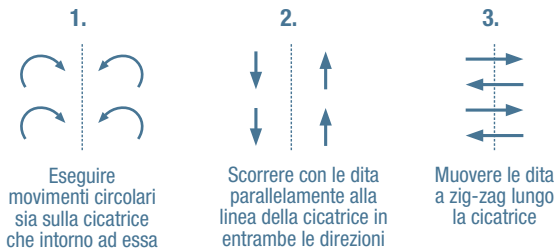
# kaloidon

**Kaloidon** è una formulazione avanzata in gel che, grazie ai suoi componenti, contribuisce a migliorare l'aspetto delle cicatrici (cicatrici ipertrofiche, ispessimenti cutanei e/o cheloidi) secondarie a interventi chirurgici o a insulti lesivi di varia natura.

L'estratto\* di **Allium cepa** (Cipolla), ad alto contenuto di **Quercetina** e dei suoi glucosidi (in quantità garantita superiore al 10%), favorisce il corretto processo di cicatrizzazione, oltre a ridurre il rossore e il prurito del tessuto in formazione. La presenza di **Allantoina** contribuisce all'effetto lenitivo, mentre l'**Acido ialuronico** a basso peso molecolare e il **Condroitin solfato** supportano l'idratazione e l'elasticità cutanea.

L'effetto filmogeno è garantito dal gel di **Pullulano**, uno zucchero complesso di origine vegetale che, oltre a mantenere una fisiologica idratazione del tessuto cicatrizzale, stimola il rinnovamento cutaneo.

**Kaloidon**, inoltre, per le sue caratteristiche formulative, facilita un massaggio ottimale della cicatrice. Fin dalle prime fasi post rimozione dei punti è importante, infatti, massaggiare quotidianamente la cicatrice per mantenere i tessuti elastici, stimolare la circolazione sanguigna ed evitare che si formino aderenze con i tessuti sottostanti, che possono influenzare negativamente la funzionalità dell'area interessata. Si consiglia di massaggiare la pelle con i movimenti riportati di seguito:



In presenza di tessuti particolarmente induriti protrarre il massaggio per circa 15 minuti ripetendo 4-5 volte i vari passaggi. Su cicatrici molto ispessite, **Kaloidon** può essere utilizzato anche in compressiva.

## Modo d'uso

**Kaloidon** deve essere utilizzato dopo la rimozione dei punti su cute integra. Applicare su pelle pulita ed asciutta, due o più volte al giorno, un quantitativo di prodotto adeguato alla zona da trattare e massaggiare fino a completo assorbimento.

Si consiglia l'uso di **Kaloidon** in maniera continuativa per almeno 2 mesi sulle cicatrici di nuova formazione; su cicatrici e cheloidi già sviluppati, l'applicazione può essere prolungata fino a 3-6 mesi.

## Precauzioni d'impiego

L'uso del prodotto è controindicato in caso di accertata ipersensibilità verso i componenti. Per uso esterno. Non ingerire. Tenere lontano dalla portata dei bambini. Conservare in

luogo fresco e asciutto e lontano da fonti di calore. Non utilizzare se la confezione è danneggiata (in mancanza del sigillo in alluminio posto sull'apertura del tubo).

**Kaloidon** è un gel trasparente di colore ambrato scuro, eventuali differenze di tonalità sono imputabili all'origine naturale dell'estratto di cipolla.



SENZA PROFUMO

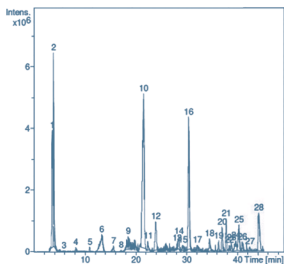
NICHEL INFERIORE A 0,0001%

Per un'ottimale detersione dell'area interessata, prima dell'utilizzo del prodotto **Kaloidon**, si consiglia **Base lavante 273**, detergente iposensibilizzante e a basso potere delipidizzante. Senza profumo, senza coloranti e conservanti.



### \*L'estratto che fa la differenza

L'estratto di **Allium cepa** (Cipolla), ad alto contenuto di **Quercetina** e dei suoi principali glucosidi, costituisce uno degli elementi chiave della qualità della linea Kaloidon. Per questo motivo abbiamo deciso di utilizzare una materia prima accuratamente selezionata in modo che ogni lotto abbia una **quantità minima garantita di Quercetina** e dei suoi principali glucosidi **maggiore del 10%**. Questa alta concentrazione di componenti attivi rende più efficace l'azione della Cipolla, favorendo il corretto processo di cicatrizzazione e riducendo il prurito e il rossore del tessuto in formazione.



L'immagine riporta il risultato del test HPLC\* svolto sul prodotto Kaloidon, nella quale sono ben visibili 3 picchi (2-10-16) corrispondenti alla Quercetina e ai suoi principali glucosidi (Quercetina di-glucoside e Quercetina glucoside).

\*HPLC: cromatografia liquida ad alta prestazione



Laboratorio Farmacologico Milanese s.r.l.

Via Monterosso, 273 - 21042 Caronno Pertusella (VA) - [www.lfm.it](http://www.lfm.it)