

Kaloidon TiO_2



Kaloidon TiO_2 è una formulazione avanzata in crema che, grazie ai suoi componenti, contribuisce a migliorare l'aspetto delle cicatrici (cicatrici ipertrofiche, ispessimenti cutanei e/o cheloidi) secondarie a interventi chirurgici o a insulti lesivi di varia natura.

Il Pululano (un simil silicone di estrazione naturale) contenuto in **Kaloidon TiO_2** forma una pellicola gaspermeabile, biocompatibile, flessibile e impermeabile all'acqua, che promuove il corretto grado di idratazione cutanea; inoltre, la presenza di filtri solari esclusivamente fisici (Biossido di Titanio micronizzato) permette la formazione di una barriera che garantisce adeguata **protezione della cicatrice dai raggi solari**, spesso causa di cattiva cicatrizzazione e di eventuale imbrunimento.

L'estratto* di **Allium cepa** (Cipolla), ad alto contenuto di **Quercetina** e dei suoi glucosidi (in quantità garantita superiore al 10%), favorisce il corretto processo di cicatrizzazione, oltre a ridurre il rossore e il prurito del tessuto in formazione. La presenza di **Allantoina** contribuisce all'effetto lenitivo della formulazione sulla cicatrice mentre **Acido ialuronico** e **Chondroitin solfato** ne supportano l'idratazione e l'elasticità cutanea.

Modo d'uso

Kaloidon TiO_2 deve essere utilizzato dopo la rimozione dei punti su cute integra. Applicare un leggero strato di prodotto sulla pelle pulita ed asciutta, due o più volte al giorno, in quantità adeguata a coprire la superficie interessata. L'uso è raccomandato prima di esporsi alla luce solare. Si consiglia, inoltre, di utilizzare **Kaloidon TiO_2** in maniera continuativa per almeno 2-3 mesi su cicatrici di nuova formazione; su cicatrici ipertrofiche e su cheloidi già sviluppati si consiglia di protrarre l'applicazione per 3-6 mesi, eventualmente in compressiva.

Precauzioni d'impiego

L'uso del prodotto è controindicato in caso di accertata ipersensibilità verso i componenti. Per uso esterno. Non ingerire. Tenere lontano dalla portata dei bambini. Conservare in luogo fresco e asciutto e lontano da fonti di calore. Non utilizzare se la confezione è danneggiata (in mancanza del sigillo in alluminio posto sul collo del tubo).

Per un'ottimale detersione dell'area interessata, prima dell'utilizzo del prodotto **Kaloidon TiO_2** , si consiglia **Base lavante 273**, detergente iposensibilizzante e a basso potere delipidizzante.

Senza profumo, senza coloranti e conservanti.

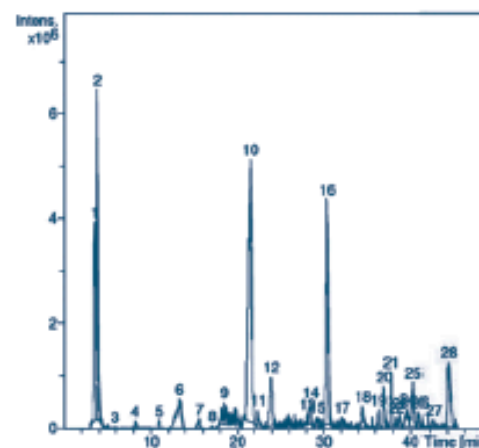


SENZA PROFUMO



*L'estratto che fa la differenza

L'estratto di **Allium cepa** (Cipolla), ad alto contenuto di **Quercetina** e dei suoi principali glucosidi, costituisce uno degli elementi chiave dell'efficacia della linea Kaloidon. Per questo motivo abbiamo deciso di utilizzare una materia prima accuratamente selezionata in modo che ogni lotto abbia una **quantità minima garantita di Quercetina** e dei suoi principali glucosidi **maggiore del 10%**. Questa alta concentrazione di componenti attivi rende più efficace l'azione della Cipolla, favorendo il corretto processo di cicatrizzazione e riducendo il prurito e il rossore del tessuto in formazione.



L'immagine riporta il risultato del test HPLC* svolto sul prodotto Kaloidon, nella quale sono ben visibili 3 picchi (2-10-16) corrispondenti alla Quercetina e ai suoi principali glucosidi (Quercetina di-glucoside e Quercetina glucoside).

*HPLC: cromatografia liquida ad alta prestazione
Documento interno esame eseguito presso l'Università di Modena e Reggio Emilia, Dipartimento di Scienze della Vita, Via Campi 213/D, Modena, Italy.



Laboratorio Farmacologico Milanese s.r.l.

Via Monterosso, 273 - 21042 Caronno Pertusella (VA) - www.lfm.it